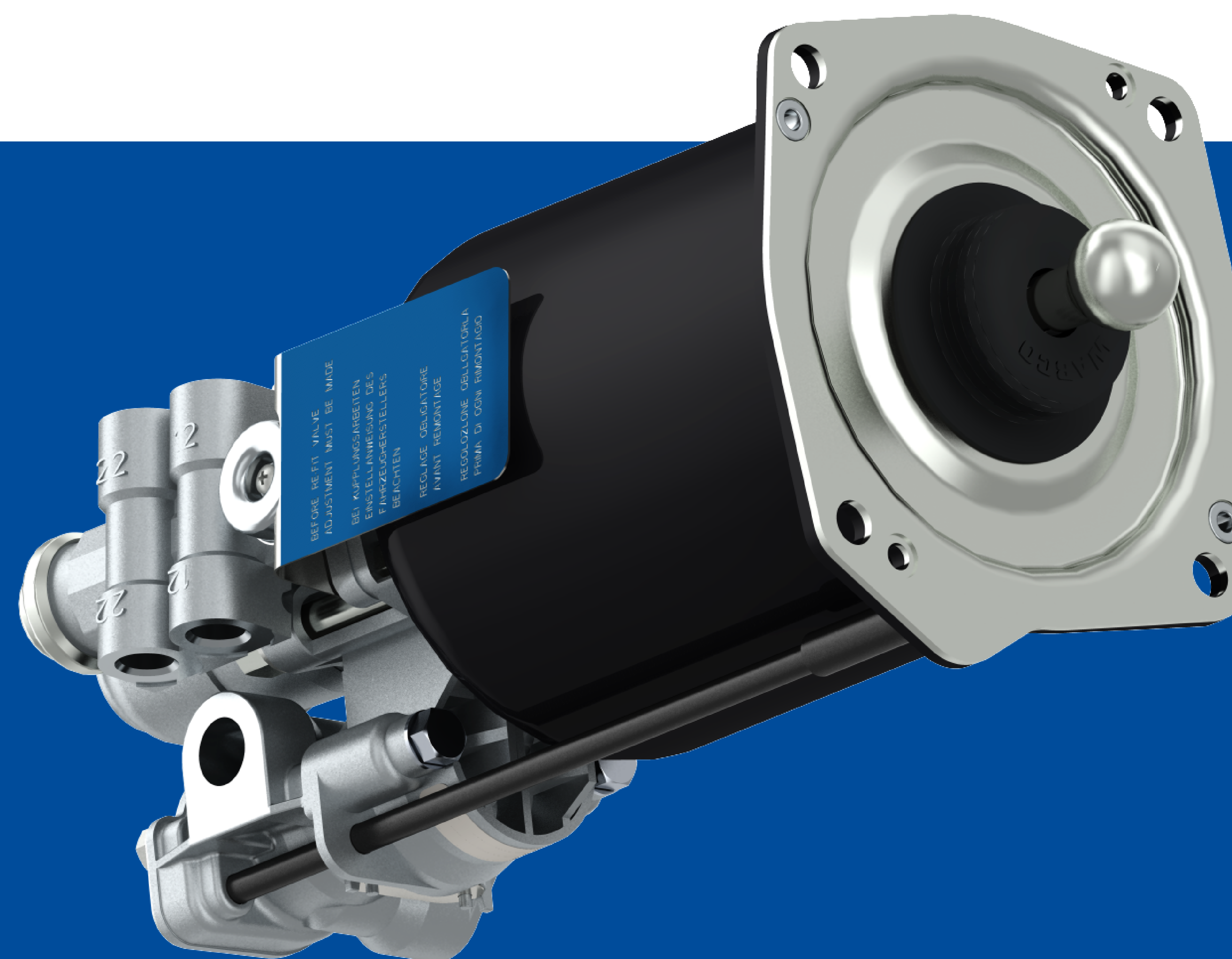


EXTENSÃO DE LINHA SERVO EMBREAGEM

WABCO



Com o objetivo de deixar ainda mais completo e atrativo seu portfólio, a ZF lança no mercado de reposição o novo servo embreagem com a marca WABCO, aumentando sua gama de produtos em sua atual cobertura de linha pesada.



Aplicação

Nº WABCO	Nº ORIGINAL	DESCRIÇÃO	VEÍCULO DE APLICAÇÃO	ANO DE FABRICAÇÃO
9700513300	23B721261	SERVO EMBREAGEM	DELIVERY 9.170 / 11.180 / 13.180 MICRO-ÔNIBUS 9.170 / 11.180 / 13.180	A PARTIR DE NOVEMBRO DE 2020

Observação:

Esse mesmo servo embreagem pode ser aplicado em substituição ao concorrente nos veículos Volkswagen de 8 a 10 toneladas (9.170 / 11.180, que utilizam a transmissão EATON 6106 com carcaça integrada) e 13 toneladas (13.180, que utilizam a transmissão EATON ESO 6206), todos com fabricação entre setembro de 2017 e outubro de 2020.

Para a instalação, é necessária a utilização das mesmas conexões (hidráulica e pneumática) do servo embreagem antigo, não sendo necessário mais nenhum tipo de adaptação.

